

# Sociale en spirituele behoeften van patiënten in de palliatieve fase

## Een systematisch literatuuronderzoek

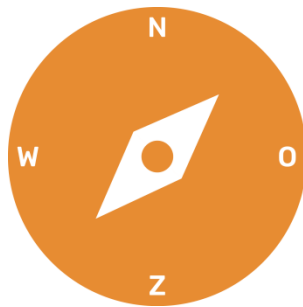
15-03-2019

 **ZonMw**  
Projectnr: 844001307

Expertisecentrum Palliatieve Zorg Utrecht

 **INZICHT** 





# INZICHT



UMC Utrecht



UNIVERSITY  
OF HUMANISTIC  
STUDIES

## Projectteam

**Drs. Tom Lormans**, Dr. Everlien de Graaf,  
Prof. dr. Carlo Leget, Prof. dr. Saskia Teunissen  
Studentonderzoeker Sita de Vries

## Demeter ondersteuning

Dr. Joep van de Geer, tweede co-promotor  
Drs. Nynke Thien, assistent onderzoeker

## Experts Julius Centrum UMC Utrecht

Dr. Ir. Frederieke van der Baan, methodologie  
Dr. Bas Steunenberg, psychometrie

## Landelijke expertgroepen

VGVZ, zetel palliatieve zorg, Drs. Betty Morel  
Expertgroep maatschappelijk werk, Jose van Nus MSc



# Inhoud

Achtergrond

Methoden

Resultaten

Discussie



# Inleiding

- Passende zorg vraagt om meer inzicht in de zorgbehoeften van de patiënt
- Kwaliteitskader Palliatieve Zorg onderstreept het belang van aandacht voor alle vier de dimensies: fysiek, psychologisch, sociaal & spiritueel<sup>1</sup>
- Meer onderzoek nodig om de zorgbehoeften in de sociale en spirituele dimensie van patiënten in de palliatieve fase inzichtelijk te maken

<sup>1</sup>Kwaliteitskader palliatieve zorg Nederland, IKNL/Palliactief, 2017



# Inleiding

## Onderzoeksvraag

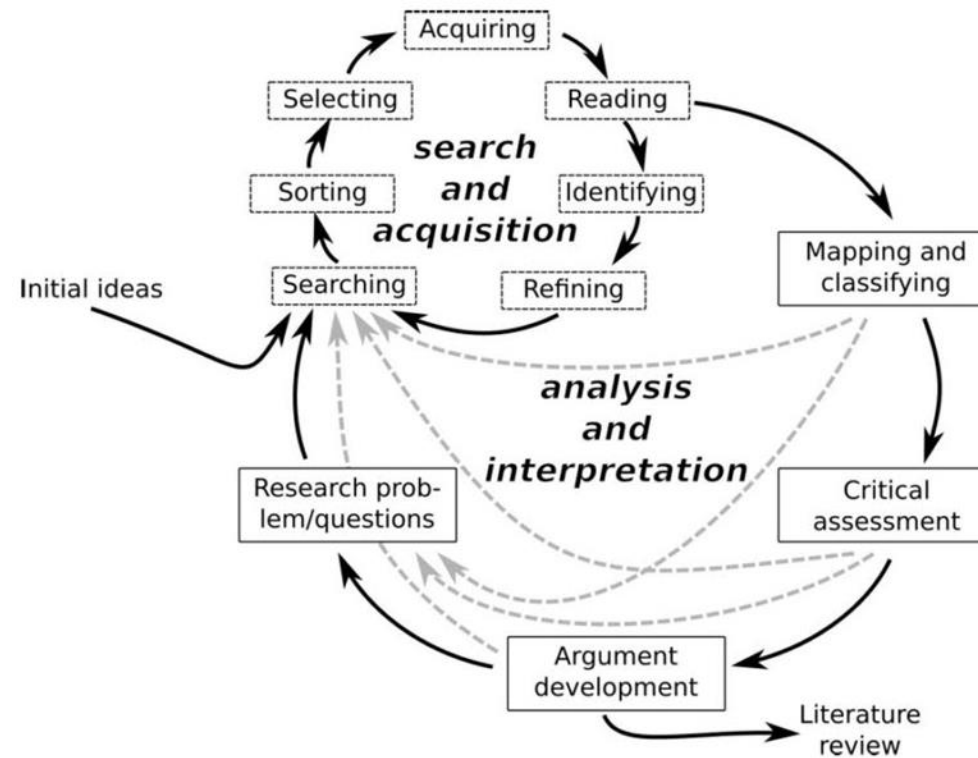
- Wat zijn de sociale en spirituele zorgbehoeften van patiënten in de palliatieve fase van ziekte zoals deze vanuit hun eigen perspectief in de literatuur beschreven worden?



# Methode

## Systematisch literatuuronderzoek

- PRISMA <sup>1</sup>
- Cochrane <sup>2</sup>



1. Liberati A, Altman DG, Tetzlaff J, Mulrow C, Gøtzsche PC, Ioannidis JP, Clarke M, Devereaux PJ, Kleijnen J, Moher D. The PRISMA Statement for Reporting Systematic Reviews and Meta-Analyses of Studies That Evaluate Health Care Interventions: Explanation and Elaboration. *BMJ*. 2009; 339:b2700. PMID: [19622552](https://pubmed.ncbi.nlm.nih.gov/19622552/)

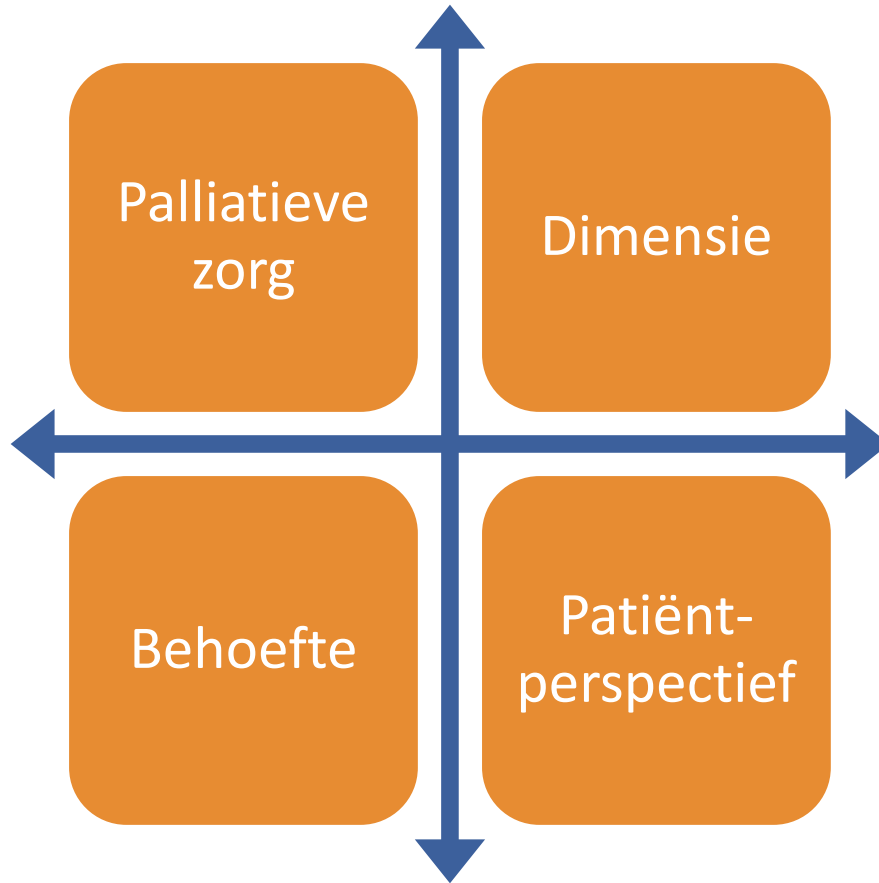
2. Higgins JPT, Green S (editors). *Cochrane Handbook for Systematic Reviews of Interventions* Version 5.1.0 [updated March 2011]. The Cochrane Collaboration, 2011. Available from [www.handbook.cochrane.org](http://www.handbook.cochrane.org).



# Methode

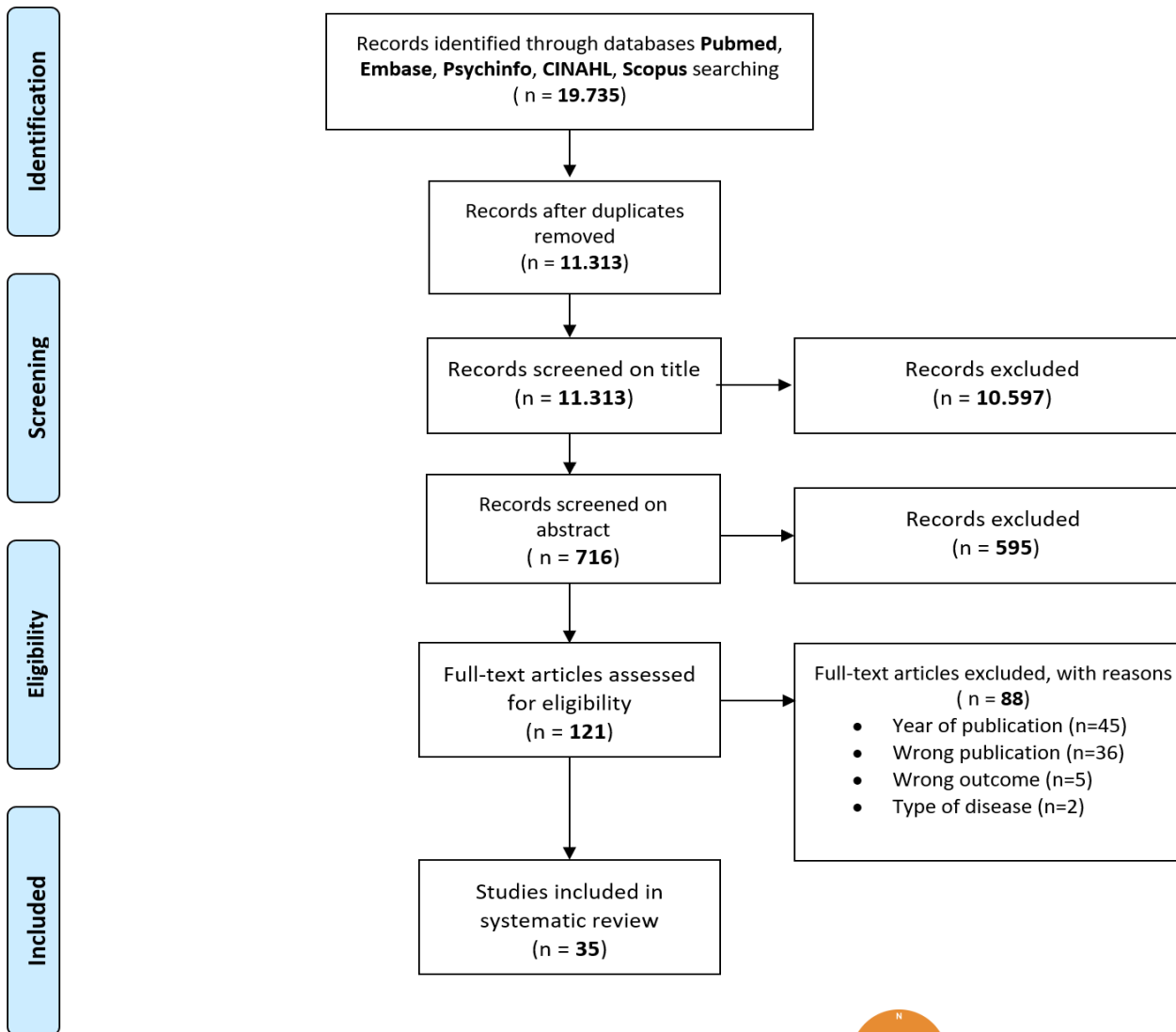
## Zoekstrategie

- Pubmed, Embase, CINAHL, ATLA Religion Database, Psychinfo, Scopus



# Resultaten

## PRISMA Flow Chart



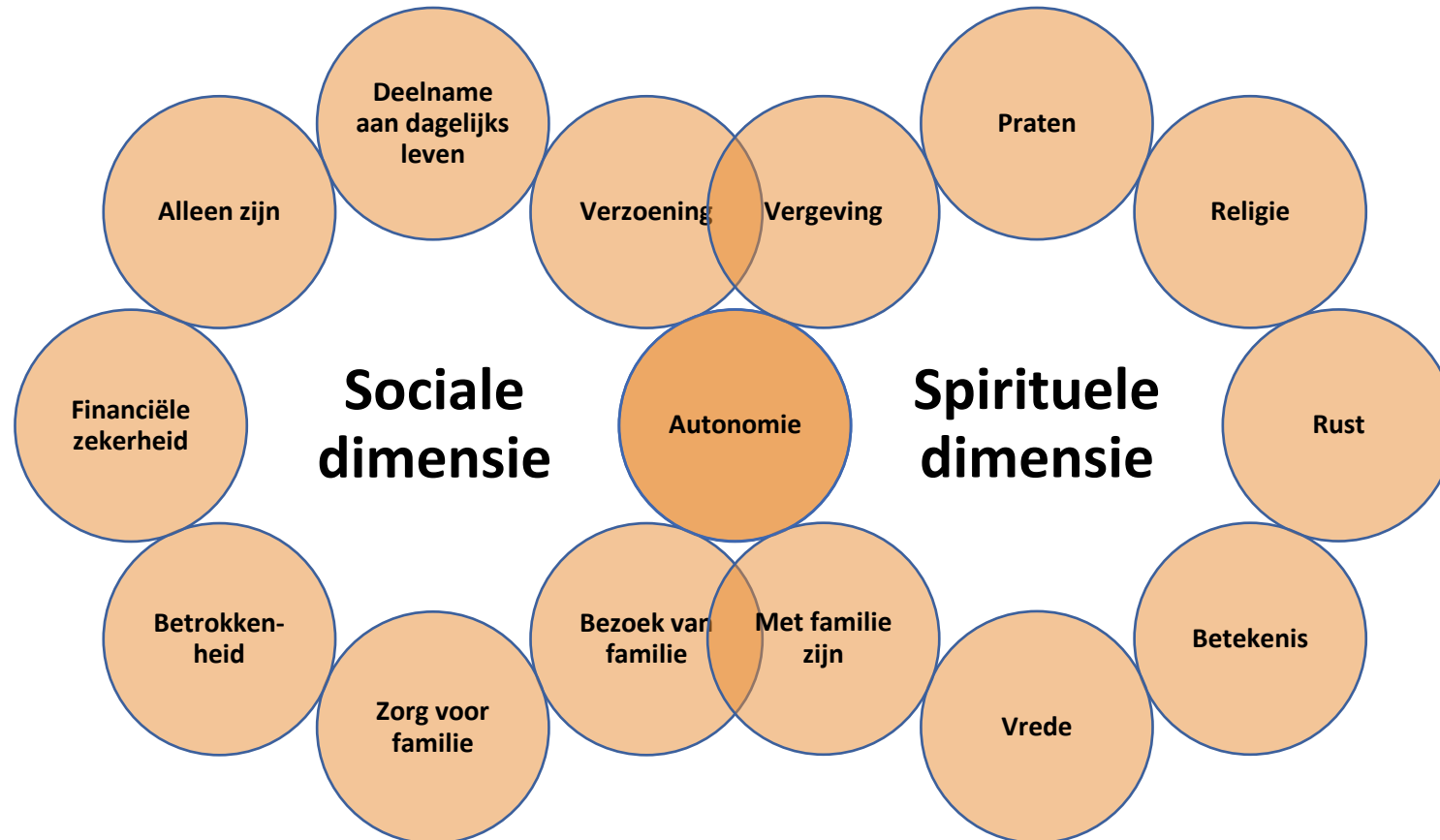


# Resultaten



# Resultaten

## Zorgbehoeften



# Resultaten

Wat kunnen we ermee?



# Vragen

